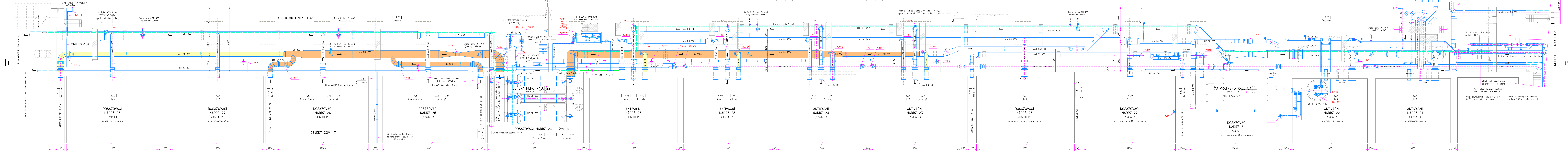


LINKA BIO2 - KRYTÝ TRUBNÍ KOLEKTOR

DISPOZICE 1:100

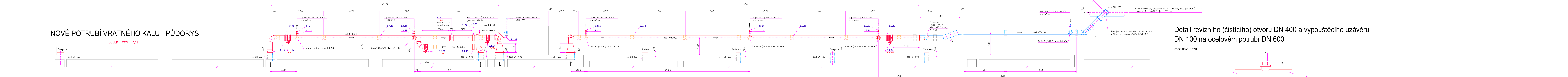
STÁVAJÍCÍ POTRUBÍ VRATNÉHO KALU - DEMONTÁŽE - PŮDORYS

OBJEKT ČOV 17/1



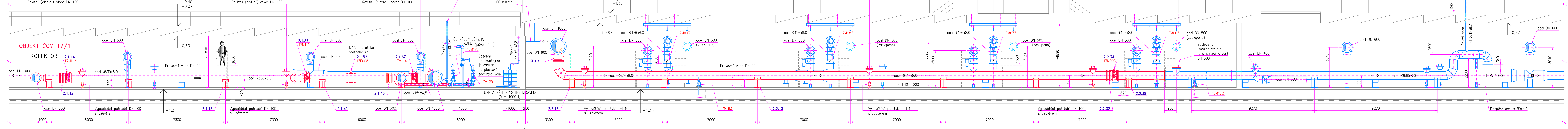
NOVÉ POTRUBÍ VRATNÉHO KALU - PŮDORYS

OBJEKT ČOV 17/1



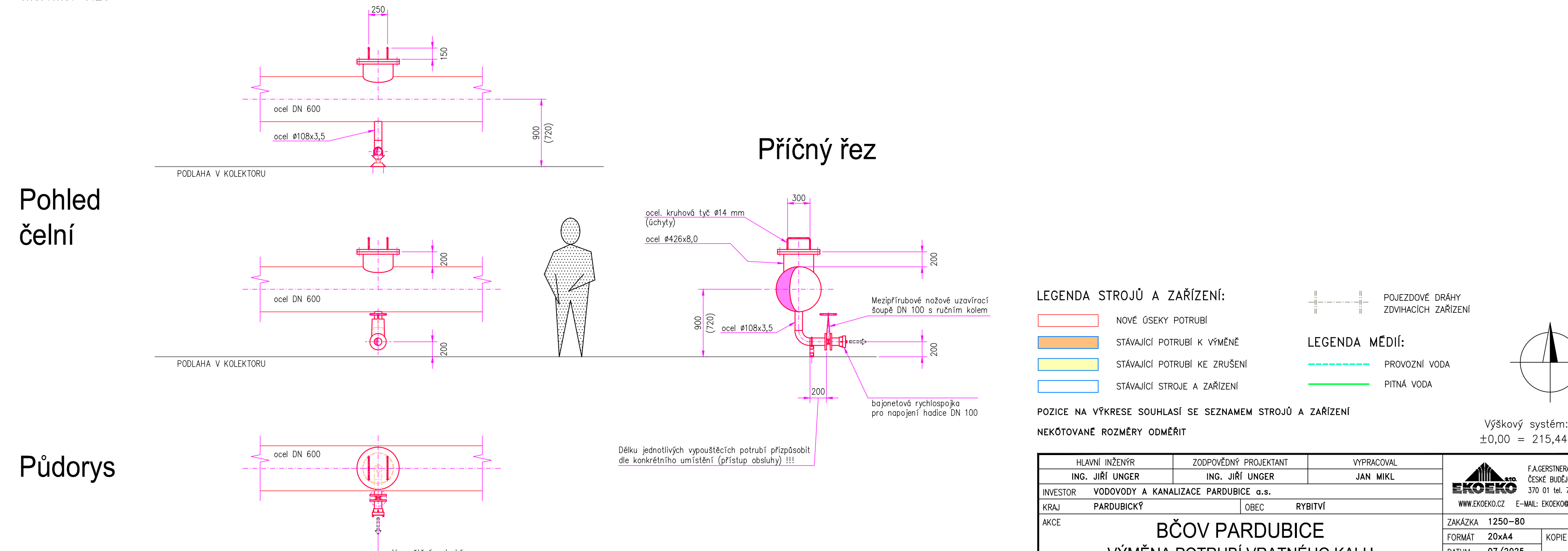
NOVÉ POTRUBÍ VRATNÉHO KALU - ŘEZ 1-1

OBJEKT ČOV 17/1

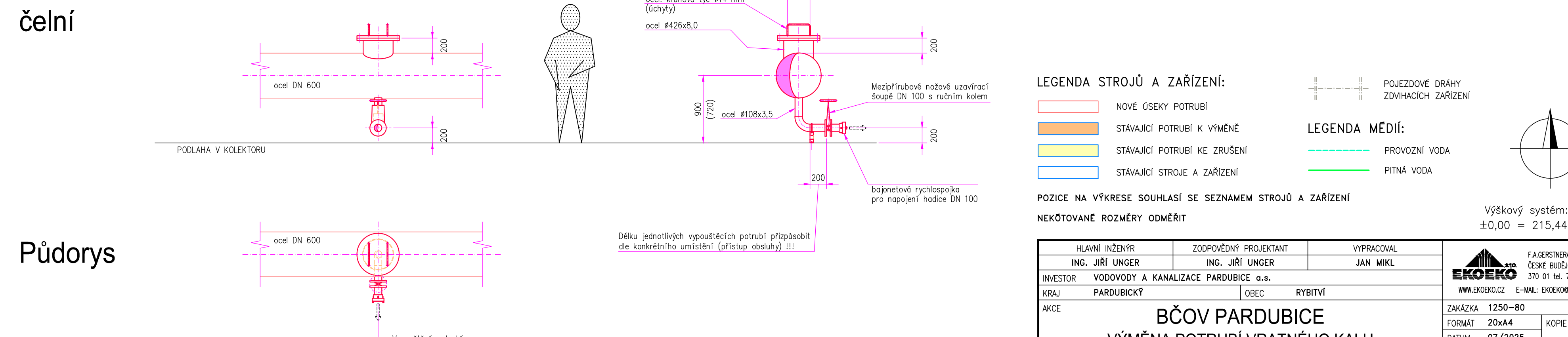


Detail revizního (čisticího) otvoru DN 400 a vypouštěcího uzávěru DN 100 na ocelovém potrubí DN 600

měřítko: 1:20



Pohled čelní



Půdorys



LEGENDA STROJŮ A ZAŘÍZENÍ:

- NOVÉ ÚSEKY POTRUBÍ
- STÁVAJÍCÍ POTRUBÍ K VÝMĚNĚ
- STÁVAJÍCÍ POTRUBÍ KE ZRUŠENÍ
- STÁVAJÍCÍ STROJE A ZAŘÍZENÍ

LEGENDA MĚDÍ:

- PROVÁZENÍ VODA
- PRŮVODNOSTI

POZICE NA VÝKRESE SOULADÍ SE SEZNAMEM STROJŮ A ZAŘÍZENÍ

NEKOTOVANÉ ROZMĚRY ODMĚŘIT

LEGENDA STROJŮ A ZAŘÍZENÍ:

HLAVNÍ NÁZEV	ZODPOVĚDNÝ PROJEKTANT	VYPRACOVATEL
ING. JIŘÍ UNGER	ING. JIŘÍ UNGER	JAN MIKEL
INVESTOR	VODÁŘSTVÍ A KANALIZACE PARDUBICE	PROJEKT
PAROUBICE	1:100	1:100
AKCE	VÝMĚNA POTRUBÍ VRATNÉHO KALU V KOLEKTORECH LINEK BIO1 A BIO2	

DISPOZICE KOLEKTORU LINKY BIO2

LEGENDA STROJŮ A ZAŘÍZENÍ:

LEGENDA MĚDÍ:

POZICE NA VÝKRESE SOULADÍ SE SEZNAMEM STROJŮ A ZAŘÍZENÍ

NEKOTOVANÉ ROZMĚRY ODMĚŘIT

LEGENDA STROJŮ A ZAŘÍZENÍ:

LEGENDA MĚDÍ:

POZICE NA VÝKRESE SOULADÍ SE SEZNAMEM STROJŮ A ZAŘÍZENÍ

NEKOTOVANÉ ROZMĚRY ODMĚŘIT